

Encoder

4台のカメラを接続可能なエンコーダー専用機



H.264 圧縮方式の CODEC として多様な IP ネットワークを使用して低帯域通信から高域まで多彩な送信速度できれいな画質と音質を提供する最新の遠隔監視ソリューションです。

データ回線を通じて遠隔地と利用者間でデータ交換機能を利用し、遠隔カメラ制御、遠隔センサー/アラームなど多様な機能を実現することができます。

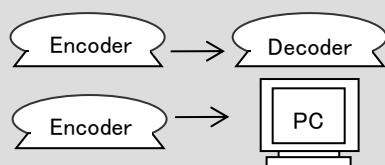
前面に配した LED でシステムの状態を素早く確認することができ、CMS (Central Monitoring System) を利用して遠隔地でモニタリング、保存、検索、カメラ P/T/Z 制御機能が可能な遠隔映像送受信用コーデックシステムです。



主な特徴

- 4CH 30fps Full D1 コーデックシステム (H.264/H.264, H.264/MJPEG)デュアル圧縮方式
- 最大 FULL-D1(720X480) 解像度をサポート
- 音声双方向 (G.711,AAC)
- ネットワーク障害の時 USB 保存機能
- 4ch (1Vp-p)NTSC入力
- 録画機能 (USB 2.0)
- PoE サポート LANケーブルで電源供給が可能
- RS-422/485, 4センサー/4アラーム機能
- FTPサーバーへのビデオデータ送信
- モーションディテクト機能
- デコーダーはLAN-NTSC264又はPCを使用
- 専用ソフトウェア添付

一般的な1:1接続

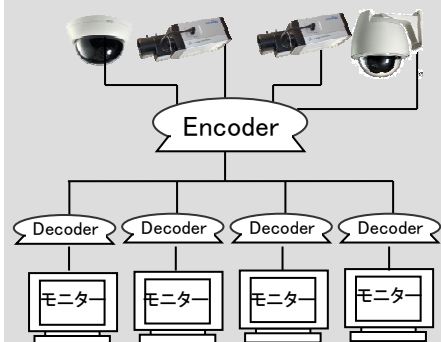


映像は片方向

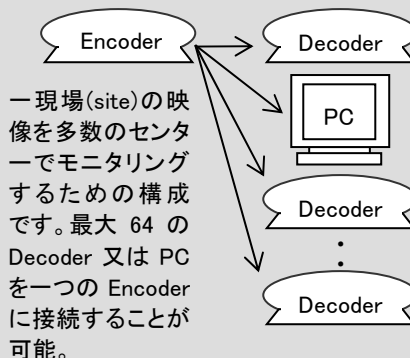
音声は双方向

受信側に LAN-NTSC264 を使用する事により PC を使用しないシステム構築が可能です。

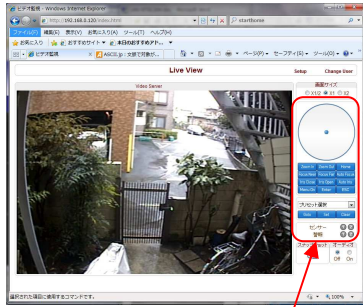
Decoder との接続



1:N 接続

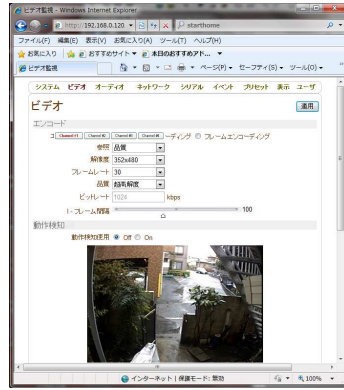


WEB ブラウザ画面・セットアップ画面例

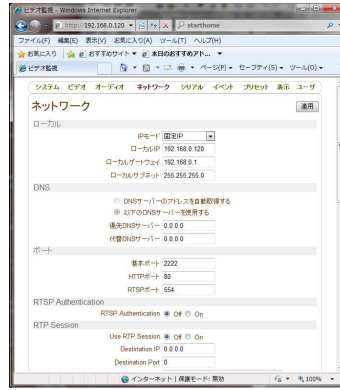


PTZ カメラコントロール

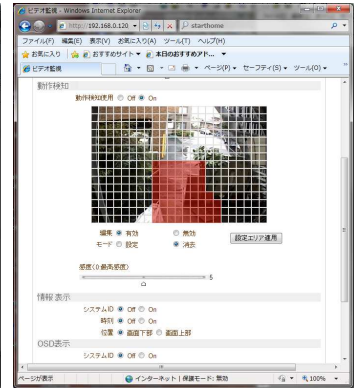
ライブ画面



ビデオ設定画面



ネットワーク設定画面



モーションディテクト設定

管理ソフトウェア(Manager)

サーバスタグ

State	Name	IP/Domain Name	MAC Address	Model	Type	Firmware	Start Up Time
Connected	東京	192.168.0.100	00:1C:63:A6:0D:9E	Truen TCS-2000	Encoder	EncV1.103A-013	2010/09/16 16:15:35
Connected	大阪	192.168.0.110	00:1C:63:A6:0D:66	Truen TCS-2000	Encoder	EncV1.103A-013	2010/09/16 16:16:25
Connected	福岡	192.168.0.120	00:1C:63:A3:38:8F	IPVideo	Duplex	DupV1.104A-014	2010/09/16 15:58:26

チャンネルスタグ

State	Server Name	Ch	Coms	Cam	Motion	Record	V-E P(kbps)	V-E P(fps)	V-E S(kbps)	V-E S(fps)	V-D (kbps)	V-D (fps)
Connected	東京	1	1	Loss			0	0	0	0	0	0
Connected	大阪	1	1	Loss			0	0	0	0	0	0
Connected	福岡	1	3	OK			1245	30	0	0	0	0

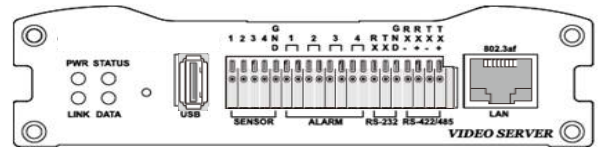
周辺機器接続情報

State	Server Name	COM1-TX	COM1-RX	COM2-TX	COM2-RX	Sensor 1	Sensor 2	Buzzer	Relay1	Relay2
Connected	東京	0	0	0	0	Off	Off	Off	Off	Off
Connected	大阪	0	0	0	0	Off	Off	Off	Off	Off
Connected	福岡	0	0	0	0	Off	Off	Off	Off	Off

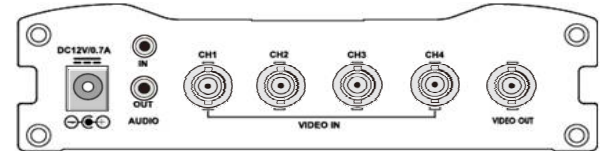
セッティング情報

State	Name	Mode	Preview	Input Format	Resolution	Frame	Preference	Quality	Bitrate	IF-Int
Connected	東京	Encoder	On	HDMI 1080p60	1920x1080	30	Bitrate	-	4000	10
Connected	大阪	Encoder	On	HDMI 1080p30	1920x1080	25	Bitrate	-	2000	10
Connected	福岡	Duplex	-	-	352x180	30	Quality	Ultra fine	-	10

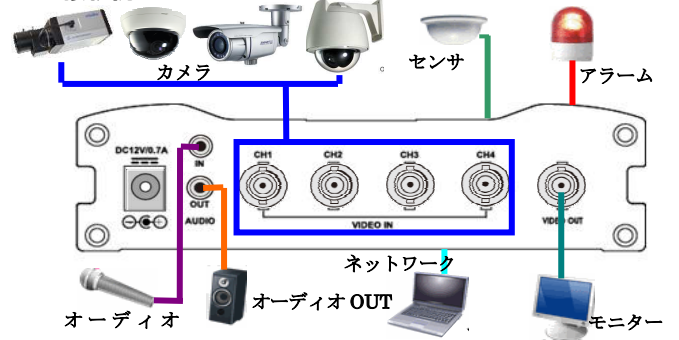
前面パネル



背面パネル



接続例



映像	圧縮方式	メイン H.264 , セカンダリ MJPEG	音声	音声圧縮方式	G.711 , AAC
	映像帯域巾	チャンネルあたり 32kbps ~ 4Mbps		音声帯域巾	32~128Kbps
	映像分解能	720X480 , 720X240, 352X480, 352 × 240		音声サンプリングレート	G.711: 8KHz , AAC 32KHz
	フレームレート	1~30fps		音声ビットレート	G.711: 64Kbps, AAC: 64Kbps, 128Kbps
	映像信号	NTSC/PAL		ネットワーク	ネットワークプロトコル
シリアル	映像入力・出力	4ch コンポジット BNC(NTSC) 1Vp-p	ネットワーク	ネットワークインターフェイス	Ethernet 10/100/1000 Base-T (RJ-45)
	コンソール & PTZ	RS-232C : 1port (9pin D-SUB コネクタ)		録画バックアップ	USB 2.0
	PTZ	RS-422/485 : 1port (4 ターミナルブロック)		サイズ(W*D*H)・重量	(W) 134 × (D) 125 × (H) 37 mm・520g
アラーム	ポーレート	2,400 ~ 115,200bps	その他	USB コネクタ	USB メモリーに録画が可能
	センサー入力	2 ポート NC/NO Contact		動作温度	摂氏: 0 C - 50 C
	警報出力	2 ポート 1A 30V DC, 0.5A 125V AC		電源入力 消費電力	DC 12V, 0.5A MAX6W PoE
				システム監視	ウォッチドッグタイマー(H/W, S/W)

●製品の改良等に伴い予告無く仕様変更する場合がありますのでご了承ください。

isec アイゼック株式会社

東京都府中市美好町 2-9-2

TEL042-369-2041/FAX042-369-2042 URL <http://www.iseccorp.jp>