

## Encoder/Decoder



高画質 Full D1 30fps 画像を 8Mbps の大域幅で伝送

H.264 圧縮方式の CODEC として多様な IP ネットワークを使用して低帯域通信から高域まで多彩な送信速度できれいな画質と音質を提供する最新の遠隔監視ソリューションです。

データ回線を通じて遠隔地と利用者間でデータ交換機能を利用し、遠隔カメラ制御、遠隔センサー/アラームなど多様な機能を実現することができます。

前面に配したLEDでシステムの状態を素早く確認することができ、CMS(Central Monitoring System)を利用して遠隔地でモニタリング、保存、検索、カメラ P/T/Z 制御機能が可能な遠隔映像送受信用コーデックシステムです。

### 主な特徴

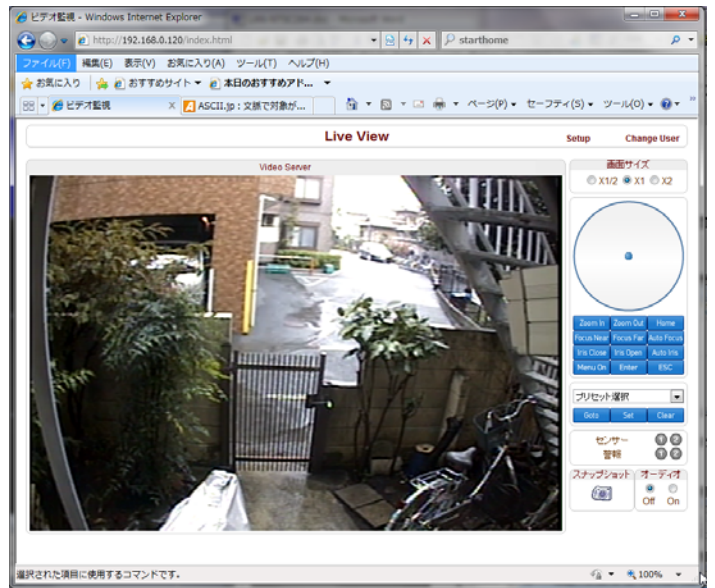
- 映像 1CH Video Codec System
- デュアルコーデックH.264/MJPEG 圧縮方式
- 最大 FULL-D1(720X480) 解像度をサポート
- 多様なネットワーク対応 (固定IP, 動的IP, LAN, DDNS)
- ネットワーク障害の時 USB 保存機能
- 映像出力はNTSC出力
- PoE サポート LANケーブルで電源供給が可能です
- RS-422/485, センサー/アラーム機能

### モード切替

LAN-NTSC264+は2つのモードを切り換えられます。ブラウザの設定画面でモードを変更する事により用途に合わせた設定が可能です。

システムモード	映像	音声	シリアルデータ
Encoder	送信	送信及び受信	送信及び受信
Decoder	受信	送信及び受信	送信及び受信

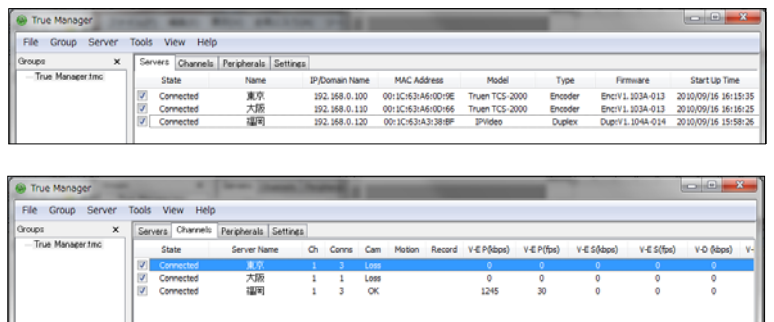
### WEB ブラウザ画面



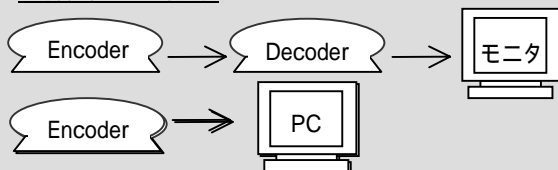
### WEB 設定画面例



### 管理ソフトウェア (Manager)



### 一般的な1:1接続

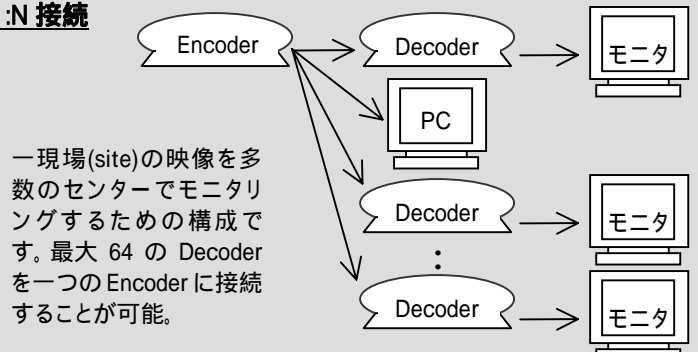


映像は片方向

音声は双方向

受信側にも本装置を使用する事により PC を使用しないシステム構築が可能です。

### 1:N 接続

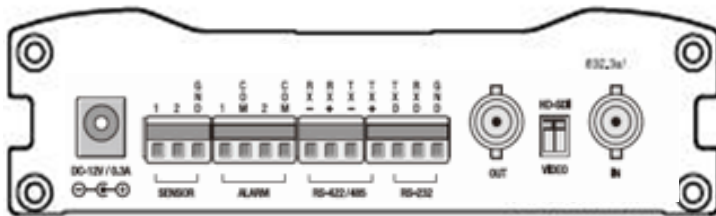
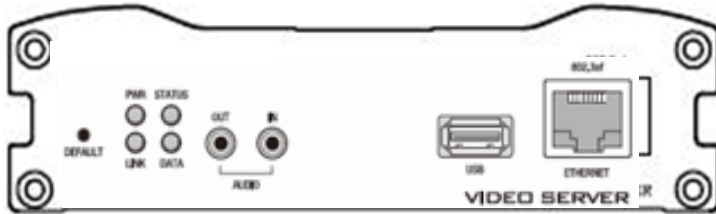


一現場(site)の映像を多数のセンターでモニタリングするための構成です。最大 64 の Decoder を一つの Encoder に接続することが可能。

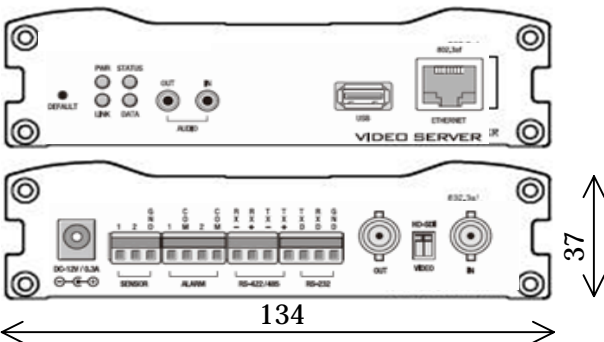
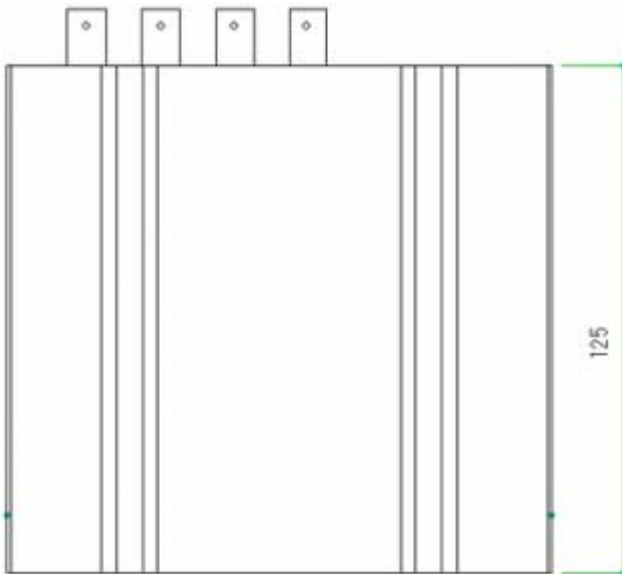
## 録画ソフトウェア



## パネル面



## 寸法図



## isec アイゼック株式会社

〒183-0045 東京都府中市美好町 2-9-2

TEL042-369-2041/FAX042-369-2042 URL <http://www.isecj.jp>

製品の改良等に伴い予告無く仕様変更する場合がありますのでご了承ください。

## 仕様

機種	LAN-NTSC264+		
機能	項目	詳細	
システム	システムモード	エンコーダ/デコーダ	
映像	チャンネル数	1	
	圧縮方式	メイン H.264 セカンダリ H.264 / MJPEG	
	映像帯域巾	メイン 32kbps ~ 8Mbps セカンダリ 32Kbps ~ 1Mbps	
	映像分解能	720X480、720X240、352X480、352 x 240	
	フレームレート	1 ~ 30fps	
	映像信号	NTSC/PAL	
	映像入力・出力	1ch コンポジット BNC(NTSC) 1Vp-p	
シリアル	コンソール & PTZ	RS-232C : 1port (9pin D-SUB コネクタ)	
	PTZ	RS-422/485 : 1port (4ターミナルブロック)	
	ボーレート	2,400 ~ 115,200bps	
アラーム	センサー入力	2ポート NC/NO Contact	
	警報出力	2ポート 1A 30V DC, 0.5A 125V AC	
音声	音声圧縮方式	G.711, AAC	
	音声帯域巾	32 ~ 128Kbps	
	音声サンプリングレート	G.711: 8KHz, AAC 32KHz	
	音声ビットレート	G.711: 64Kbps, AAC: 64Kbps, 128Kbps	
ネットワーク	ネットワークプロトコル	IPv4/v6, TCP, UDP, IGMP(Multicast), ICMP, DHCP, HTTP, HTTPS, RTP, RTSP, FTP, SNMP, SMTP, UPnP, WS-Discovery, Zero Configuration, NTP, DDNS	
	ネットワークインターフェイス	Ethernet 10/100Base-T (RJ-45)	
	セキュリティ	パスワード, IP アドレスフィルタ, HTTPS	
	アプリケーションインターフェイス	専用プロトコル/SDK ONVIF, PSIA, MPEG-TS	
	録画バックアップ	USB 2.0 USB メモリー/HDD	
その他	筐体	アルミニウム	
	認証	CE, FCC, KCC, RoHS, 電源 PSE	
	サイズ(W*D*H)・重量	(W)158 x (D)122 x (H)41 mm・520g	
	USB コネクタ	USB メモリーに録画が可能	
	動作温度	摂氏: 0 C - 50 C	
	電源入力 消費電力	DC 12V, 0.5A MAX7.2W PoE802.3af	
	サイズ	134.08(W) X 125.5(D) X 36.87(H)mm	
	重量	480g	
	付属品	CD(マニュアル、VMSソフト、クライアントソフト、マネージャーソフト) ACアダプタ、取付金具	

## 接続例

